

Pneumatisches Spannwerkzeug Zugversuch ; Prüfen von Zugproben aller Erzeugungsformen

DEMGEN Werkzeugbau GmbH
Ostbergerstr. 70b
58239 Schwerte
Tel.: 02304 / 4939
Fax: 02304 / 4930
info@demgen-werkzeugbau.de
www.demgen-werkzeugbau.de

Anwendung

- Spannen von metallischen und nichtmetallischen Werkstoffen aller Formen und Normen (z. Bsp. DIN 50125; DIN EN 10002)
- Statistische Zugversuche

Bauweise

- Beidseitig pneumatisch schließendes System

Art des Spanns

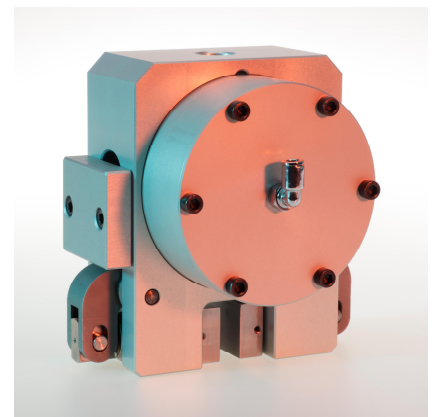
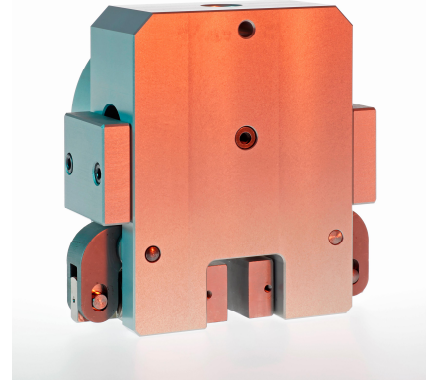
- direkt zwischen den Spannbacken

Einsatzmöglichkeiten

- Einbau in alle Prüfmaschinentypen
entsprechende Adapter erforderlich
- Prüfung bei Raumtemperatur (+20°C bis +25°C)

Besonderheiten

- durch die mechanische Kraftübertragung kompakte Bauform bei hohen Spannkräften



Technische Daten					Bestell-Daten	
Prüfkraft (kN)	Spannbereich (mm)	Backen-Ø (mm)	Aussenmaße B x T x H (mm)	Stückgewicht (kg)	Typenbezeichnung	Bestell-Nr.
3 kN	max. 10	Ø30 / 30x40	160 x 110 x 160	5,6	K-3-PN-PN-X	3.14.2
5 kN	Auf Anfrage!					
10 kN						
Weitere Baugrößen auf Anfrage.				Technische Änderungen vorbehalten!		

Infoblatt 2.14.2_pneumatisch mech. Kraftuebertragung hohen Spannkräften

Irrtümer und Änderungen vorbehalten!

Revision 3.0

Q:\0000 - Allgemein - intern\Infoblaetter\Word-Format\Deutsch\pneumatisch mech. Kraftuebertragung hohen Spannkräften_V3.doc