

Keil- Schraub- Spannwerkzeug mit Synchronisation, Handräder seitlich

DEMGEN Werkzeugbau GmbH
 Ostbergerstr. 70b
 58239 Schwerte
 Tel.: +49(0)2304 / 4939
 Fax: +49(0)2304 / 4930
 info@demgen-werkzeugbau.de
 www.demgen-werkzeugbau.de

Zugversuch

; Prüfen von Zugproben aller Erzeugungsformen

Anwendung

- Spannen von Zugproben aus metallischen und nichtmetallischen Werkstoffen aller Formen (Z.B. DIN 50125; DIN EN 10002)
- Statische Zug- oder Druckversuche (bei Druckversuchen sind zusätzliche Adapter nötig)

Bauweise

- Keilspannwerkzeug, bei dem die Spannbacken mit einem Handrad parallel geschlossen und geöffnet werden können

Art des Spannens

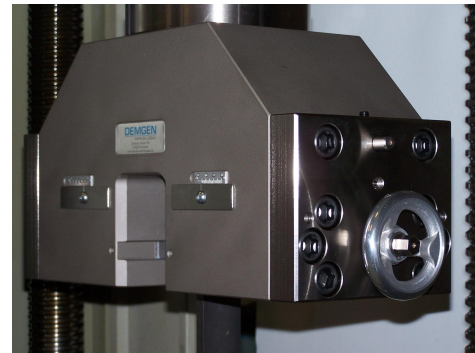
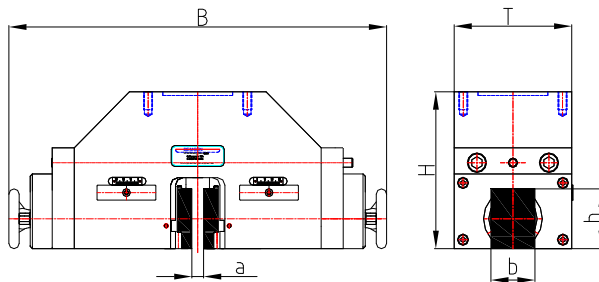
- direkt gespannt mit Spannbacken oder
- indirekt formschlüssig mit ankoppelbaren diversen Aufnahmen: z. B. Druck-, Stauch-, und Biegeproben (zusätzliche Adapter erforderlich)

Einsatzmöglichkeiten

- Einbau in alle Prüfmaschinentypen
 - evtl. entsprechende Adapter erforderlich
- Prüfung bei Raumtemperatur (+20°C bis +25°C)

Besonderheiten

- Aufnahmegewinde für diverse Ankoppelemente
- Die Synchronisation kann zu- und abgeschaltet werden.
- Versetzt einstellbare Spannbacken
- Ein Sechskantadapter ermöglicht das Vorspannen der Probe mittels Drehmomentschlüssel.



Technische Daten					Bestell-Daten	
Prüfkraft (kN)	Spannbereich (mm)	Backen h x b (mm)	Außenmaße B x T x H (mm)	Stückgewicht (kg)	Typenbezeichnung	Bestell-Nr.
10	0 - 30	45 x 30	342 x 90 x 125	ca. 22	K-10-KE-SCH-SY-HS-1-1	10.11.21.1.1
20	0 - 30	45 x 30	350 x 100 x 135	ca. 26	K-20-KE-SCH-SY-HS-1-1	20.11.21.1.1
50	0 - 30	53 x 40	360 x 100 x 140	ca. 36	K-50-KE-SCH-SY-HS-1-1	50.11.21.1.1
100	0 - 30	63 x 50	415 x 120 x 190	ca. 60	K-100-KE-SCH-SY-HS-1-1	100.11.21.1.1
250	0 - 60	80 x 60	485 x 160 x 210	ca. 95	K-250-KE-SCH-SY-HS-1-1	250.11.21.1.1
Weitere Baugrößen auf Anfrage.				Technische Änderungen vorbehalten.		